

売マンション

HARUMI FLAG SUN VILLAGE B棟506



配棟図 (SUN VILLAGE)

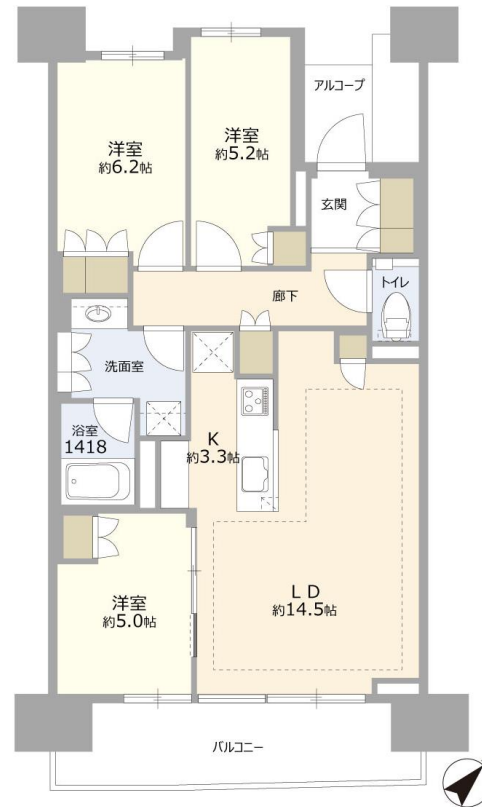


東京BRT始発駅徒歩2分 × ららテラス徒歩2分 × 中庭がきれいに見えるお部屋

交通

東京BRT「晴海五丁目」 歩2分
都営大江戸線「勝どき」 歩15分

間取図



※図面と現況が異なる場合は、現況を優先とさせていただきます。



※近隣の晴海ふ頭公園

販売価格

11,980万円

専有面積 (壁芯)

79.17㎡

バルコニー面積 13.68㎡

物件概要

- | | |
|--------|-----------------------|
| ■所在地 | 東京都中央区晴海五丁目 |
| ■土地権利 | 所有権 |
| ■用途地域 | 商業地域 |
| ■建物構造 | 鉄筋コンクリート造 |
| ■階高 | 地上14階(5階部分) |
| ■総戸数 | 全194戸(SUN VILLAGE B棟) |
| ■築年月 | 2023年11月 |
| ■旧分譲会社 | 三菱地所レジデンス他9社 |
| ■施工会社 | 前田建設 |
| ■管理会社 | 三菱地所コミュニティ |
| ■管理形態 | 全部委託(日勤) |
| ■管理費 | 月額 23,830円 |
| ■修繕積立金 | 月額 11,720円 |
| ■駐車場 | 空無し |
| ■現況 | 空室 |
| ■引渡 | 即時 |



URL



<https://www.r-assess.com/inquirypartner/>

物件確認・物件掲載依頼・物件資料請求・内覧申込は、
弊社HPのパートナーお問合せフォームからお願い致します。

手数料 分かれ

取引態様 専任媒介